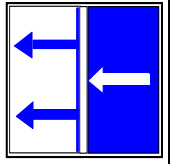


KLUGE - LUFTFILTER

Telefon (06103/79001-3 Telefax (06103) 71295



M6

DATENBLATT

M6

Taschenfilter Typ POG 65/8

POG65/8-Taschenfilter sind geeignet zum Abscheiden von atmosphärischen Stäuben.

Aufbau der Tasche: Kopfplatte aus verzinktem Stahlblech oder ABS Profil.

Beutel mit zahlenmäßig optimierten und unterschiedlich langen Abschweißungen als Abstandhalter ausgerüstet und verschweißt. Option: Filterbeutel-Satz formschlüssig mittels Kunststoffprofil-Leisten im Schnell-Trenn-Rahmen mit Spezialfedern aus Edelstahl gehalten. (DWR-Ausführung)

Im Lufteintritt sind die Verbindungs-Streifen der Einzelbeutel mit strömungsgünstigen Profilen ausgestattet.

Das Filtermedium besteht aus progressiv aufgebauten und thermisch gebundenem synthetischem Faservlies auf Polypropylenbasis.



Allgemeine Technische Daten:

Abmessung in mm B x H x T	592x592x660 mm
Nennluftmenge des Taschenfilters:	3400 m³/h
Filterklasse nach DIN EN 779	M6
Filterfläche pro Tasche:	7,2 m²
spezifische Luftbelastung/ Filterfläche:	470 m³/m²h
Anfangsabscheidegrad:	>96 %
mittlerer Abscheidegrad:	98 %
mittlerer Wirkungsgrad:	ca. 65 %
Anfangsdruckverlust bei Nennluftmenge:	ca. 60 Pa
empfohlener Enddruckverlust:	450 Pa
Max Enddruckverlust:	600 Pa
Staubspeicherfähigkeit bei 450 Pa:	ca 470 g
Temperaturbeständigkeit max:	80 ° C
Filtermedium selbstverlöschend nach DIN 53538	Klasse F1

Filtermaße in mm	Typ	Filterfläche qm 660 mmlg	Nenn-Luftmenge m ³ /h
592 x 592x660	POG 65/8	6,9	3400
490 x 592x660	POG 65/6	5,2	2830
287 x 592x660	POG 65/4	3,5	1700
287 x 287x660	POG 65/4¼	1,8	850

